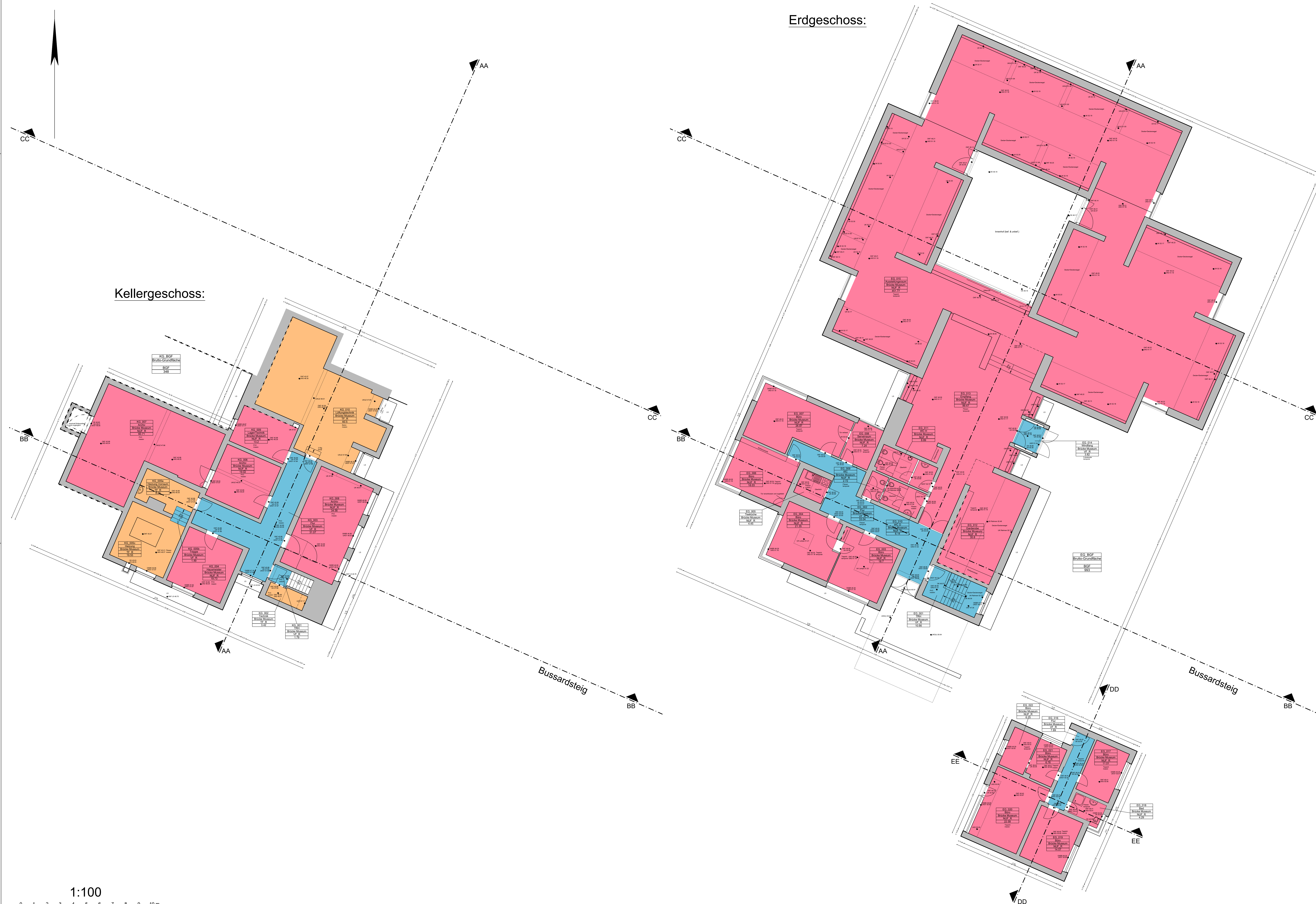


Erdgeschoss:



Legende: (Abkürzungen auch in Kombination)

☼	Höhenangabe bezogen auf Meter über NNH	(r)	roh, z. B. OKBr(r)
OK	Oberkante, z. B. OKF	H	Höhenangabe über Fußboden, z. B. Sockelhöhe
UK	Unterkante, z. B. UKST	lH	lichte Höhenangabe, z. B. Raumlhöhe
F	Fußboden	BA, BM	Bogenanfang, Bogenmitte, z. B. UKST BA
D	Decke	(f)	schräg, z. B. OKBr(f)
BR	Brüstung o. Fensterbrett	—+—	nachrichtliche Darstellung

Vermerk:
Die Messgenauigkeit beträgt $\pm 1,0$ cm.
Die nachrichtliche Darstellung von z. B. Schächten oder Wänden wurde Bauzeichnungen entnommen oder aus anderen Ebenen abgeleitet.

-R - Regelfall der Raumschließung
Räume und Grundflächen, die bei allen Umgrenzungsflächen vollständig umschlossen sind.

-S - Sonderfall der Raumschließung
Räume und Grundflächen, die nicht bei allen Umgrenzungsflächen vollständig umschlossen sind.

[illegible]

Übersicht:

Brücke-Museum

Flächenberechnung gemäß DIN 277 (2021)

Berlin-Dahlem
Bussardsteig 9

